

# DM // AUTOTEILE

## Anleitung BMW 5er G30/G31 Frontstoßstange



REVISION: 23.06.2019

**BITTE BEACHTEN!****Sehr geehrter Kunde,**

diese Anleitung soll helfen, die DM Autoteile BMW 5er G30/G31 Frontstoßstange und ihre Komponenten an Ihrem Fahrzeug einfach und schnell zu montieren.

Grundvoraussetzung für einen reibungslosen Umbau ist die Benutzung einer Hebebühne. Um Beschädigungen zu vermeiden, empfehlen wir, den Umbau mit einer weiteren Person durchzuführen. Der Einbau erfolgt an den original Befestigungspunkten und sollte demnach binnen weniger Stunden umsetzbar sein.

**ACHTUNG:** Es ist generell ratsam, Arbeiten an Fahrzeugen von Fachleuten durchführen zu lassen. Ebenfalls kann die Montage durch einen Laien durchgeführt werden, jedoch übernehmen wir in diesem Fall keinerlei Haftung für das Produkt.

Nur ein fachgerechter und vollständig nach unserer Anleitung durchgeführter Umbau, ist für den Straßenverkehr zugelassen.

**Benötigte Personen: 1 - 2****Benötigte Zeit: 2 - 3 Stunden**

Die benötigten Hilfsmittel entnehmen Sie der Liste (Seite 3) "Was Sie noch benötigen". Wir haben darauf geachtet, dass keinerlei Spezialwerkzeug benötigt wird.

Wenn Sie Hilfe brauchen, organisieren wir gerne den Einbau in unserer hauseigenen Werkstatt.

**BMW 5er G30/G31 Frontstoßstange****ist mit folgenden Modellen kompatibel:****BMW G30 Limousine (Bj. 2017 - Heute)**

vorbereitet für Park Distance Control (PDC) 4x Löcher und Scheinwerreinigungsanlage (SRA). Sowohl passend für Serien- oder M-Stoßstangen ab Werk. Für Einparkassistenten, Side-View oder ACC werden weitere Anbauteile vom original M-Paket benötigt!

**Nicht kompatibel für M5!**

**BMW G31 Touring (Bj. 2017 - Heute)**

vorbereitet für Park Distance Control (PDC) 4x Löcher und Scheinwerreinigungsanlage (SRA). Sowohl passend für Serien- oder M-Stoßstangen ab Werk. Für Einparkassistenten, Side-View oder ACC werden weitere Anbauteile vom original M-Paket benötigt!

**Nicht kompatibel für M5!**




**LIEFERUMFANG:**

- 1x BMW 5er G30/G31 Frontstoßstange**
- 4x PDC Halter**
- 1x Abschlepphakenabdeckung**
- 2x SRA-Abdeckung**
- 2x Halter Stoßstange rechts / links**
- 1x Unterbodenschutz rechts / links**
- 1x Stoßstangengitter**
- 2x Nebelscheinwerferblenden rechts / links +  
Abdeckung**
- 2x Zierleisten rechts / links**
- 1x Montagematerial**



**WAS SIE NOCH BENÖTIGEN:**

**Werkzeug**

-  **1x Stopfenzieher**
-  **1x kleine Knarre mit 30er Torx**
-  **1x kleine Knarre mit 8er Nuss**

822 31708  
822 - 14108

Version 01.2019 - BMW 5er G30/G31 Frontstoßstange - Letzte Revision: 23.06.2019, 12:00 Uhr

## DEMONTAGE:

1. Motorhaube öffnen, Gummileiste abziehen (siehe Bild 1)
2. Nieten (4x) mit Stopfzieher oder wahlweise **vorsichtig** mit einem Seitenschneider entfernen (siehe Bild 2+3).
3. Schrauben der Motorraumabdeckung mit 30er Torx lösen (siehe Bild 4).
4. 6x Schrauben der Radhausschale, auch hinter der Verkleidung (siehe Bild 5+6+7), mit 30er Torx / 8er Nuss lösen.



Bild 1: Gummileiste abziehen



Bild 2: 4x Nieten entfernen



Bild 3: 4x Nieten entfernen



Bild 4: Schrauben der Motorraumabdeckung lösen



Bild 5: Schrauben der Radhausschale lösen



Bild 6: Schrauben der Radhausschale lösen



Bild 7: Schrauben der Radhausschale lösen

DEMONTAGE:

5. Nieten mit 30er Torx unterhalb der Stoßstange lösen (siehe Bild 8).
6. Stoßstange **vorsichtig** aus den Führungsschienen am Kotflügel ausrasten (siehe Bild 9+10), dabei **vorsichtig** die Kompaktstecker für die Einparkhilfe (PDC), den Temperatursensor und die Scheinwerferreinigungsanlage (SRA) trennen (siehe Bild 11+12+13).
7. Unterbodenschutz rechts & links entfernen.
8. Stoßstange nach vorne **vorsichtig** abnehmen (mindestens zwei Personen).



Bild 8: Nieten unterhalb der Stoßstange lösen



Bild 9: Stoßstange aus den Führungsschienen ausrasten



Bild 10: Stoßstange aus den Führungsschienen ausrasten



Bild 11: Stecker für PDC, Temperatur & SRA trennen



Bild 12: Stecker für PDC, Temperatur & SRA trennen



Bild 13: Stecker für PDC, Temperatur & SRA trennen

822-31708  
822-14108

Version 01.2019 - BMW 5er G30/G31 Frontstoßstange - Letzte Revision: 23.06.2019, 12:00 Uhr

ZUSAMMENBAU ZUBEHÖR STOSSSTANGE:

1. Stoßstangengitter rechts / links, sowie Abdeckung hinter den Gittern einrasten (siehe Bild 14+15+16+17).  
**Wichtig:** Hat Ihr Fahrzeug ein offenes Stoßstangengitter rechts und links ab Werk, wird keine Abdeckung hinter dem Gitter montiert (z.B. Luftzufuhr für Ölkühler o.ä.). Dieses kann auch nach Schritt 3 erfolgen, jedoch gestaltet sich dieses als wesentlich komplizierter!
2. Große Aufnahmen (rechts & links) in die neue Stoßstange aus mitgelieferten Zubehör einclipsen und zusätzlich mit den mitgelieferten Haltern seitlich verschrauben (siehe Bild 18+19+20+21).



Bild 14: Stoßstangengitter + Abdeckung einrasten



Bild 15: Stoßstangengitter + Abdeckung einrasten



Bild 16+17: Stoßstangengitter + Abdeckung einrasten



Bild 18: Aufnahmen in die neue Stoßstange einclipsen



Bild 19: Zusätzliche Halter seitlich mit einschrauben



Bild 20: Zusätzliche Halter seitlich mit einschrauben

822-31708  
822-14108

Version 01.2019 - BMW 5er G30/G31 Frontstoßstange - Letzte Revision: 23.06.2019, 12:00 Uhr

ZUSAMMENBAU ZUBEHÖR STOSSSTANGE:

3. 1.3 Originale Nebelscheinwerfer mit 8er Nuss der Serienstoßstange entfernen (siehe Bild 22) und nicht vergessen den Anschlussstecker abzuklemmen (siehe Bild 23)
4. 1.4 Mittleres Stoßstangengitter in die Öffnung einsetzen und einclippen (siehe Bild 24)
5. 1.5 Nebelscheinwerfer in neue Stoßstange mit 8er Nuss verschrauben (siehe Bild 25)
6. 1.6 Schlauch für Wischwasser in der Vorrichtung des mittleren Gitters befestigen (siehe Bild 26)



Bild 22: Nebelscheinwerfer aus Serienstoßstange entfernen



Bild 21: Zusätzliche Halter seitlich mit einschrauben



Bild 23: Anschlussstecker abklemmen



Bild 24: Mittleres Stoßstangengitter einclippen



Bild 25: Nebelscheinwerfer in neuer Stoßstange verschrauben



Bild 26: Schlauch für Wischwasser befestigen

822-31708  
822-14108

Version 01.2019 - BMW 5er G30/G31 Frontstoßstange - Letzte Revision: 23.06.2019, 12:00 Uhr

## ZUSAMMENBAU ZUBEHÖR STOSSSTANGE:

7. PDC Sensoren vorsichtig aus den Serienhalterungen lösen (siehe Bild 27).
8. Ausgebaute PDC Halter in die neuen vormontierten Halter einsetzen und einrasten.  
**Wichtiger Tipp:** Damit die PDC Sensoren und die Dichtungen richtig sitzen, empfehlen wir, die Gummidichtungen von den Sensoren zu entfernen und anschließend mit WD40 zu ölen (siehe Bild 28).  
Danach nur die Dichtungen in die PDC Löcher der neuen Stoßstange einlegen und zusätzlich darauf achten, dass die Dichtungen in die richtige Richtung des PDC Lochs zeigen (Auflagefläche). Beim Eindrücken des PDC Sensors mit dem Zeigefinger oder Daumen von außen leicht gegedrückt / korrigieren.
9. Kabel für die PDC Sensoren ebenfalls in die Vorrichtung des mittleren Gitters befestigen (siehe Bild 29).
10. Nun die mitgelieferten Zierleisten in die dafür vorgesehenen Haltenasen einrasten lassen (siehe Bild 30).

**Wichtig hier:** Hier erfordert die Montage Fingerspitzengefühl. Nur bei einer exakten Handarbeit rasten alle Haltenasen ein und es entsteht kein Spaltmaß.



Bild 27: PDC Sensoren aus den Serienhalterungen lösen



Bild 28: Gummidichtungen der Sensoren ölen



Bild 29: Kabel für PDC Sensoren befestigen



Bild 30: Zierleisten in die Haltenasen einrasten



**ZUSAMMENBAU ZUBEHÖR STOSSSTANGE:**

11. Zum Schluss die mitgelieferten SRA-Abdeckungen sauber in die Führungsschiene der vormontierten Abdeckung einrasten. Bitte hierzu die zwei Löcher pro Seite nutzen! (siehe Bild 31+32).

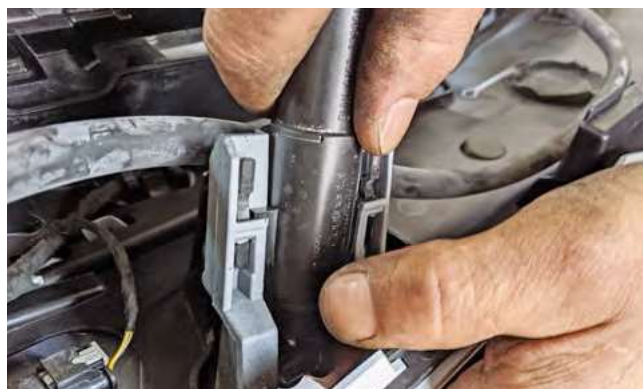


Bild 31: SRA-Abdeckungen in die Führungsschiene einrasten



Bild 32: SRA-Abdeckungen in die Führungsschiene einrasten

**MONTAGE:**

1. Zunächst mit zwei Personen die Stoßstange grob in die Führungen anlegen und die originalen Stecker für die PDC Sensoren und SRA anschließen (siehe Bild 33).
2. Nun die Stoßstange ausrichten und nach der Anleitung rückwärts zusammenbauen, beginnend mit Schritt 5 der Demontage auf Seite 5 (siehe Bild 34+35).
3. Zum Schluss den mitgelieferten Unterbodenschutz rechts & links mit den mitgelieferten oder den originalen Klammern befestigen und verschrauben.
4. Falls gewünscht die Kennzeichengrundplatte montieren.

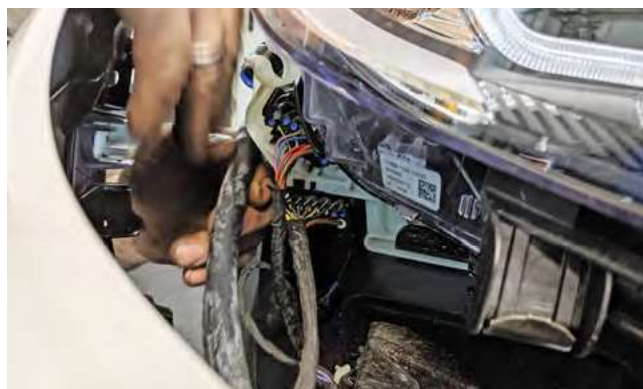


Bild 33: Stecker für PDC und SRA anschließen



Bild 34: Stoßstange ausrichten und wieder zusammenbauen

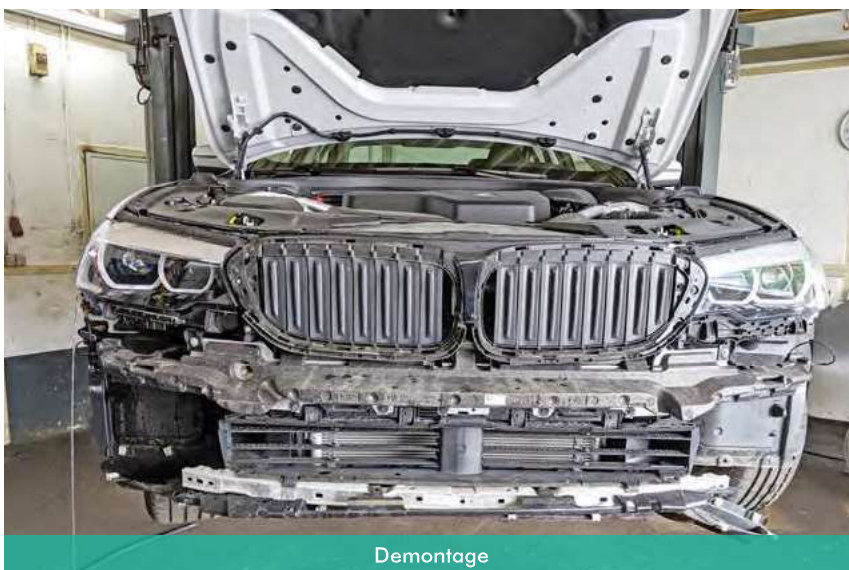


Bild 35: Stoßstange ausrichten und wieder zusammenbauen

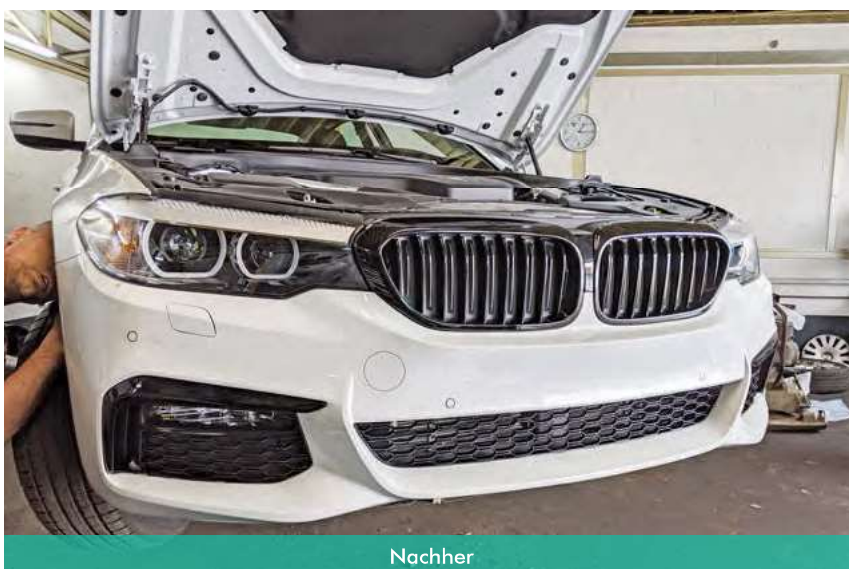
VORHER / NACHHER:



Vorher



Demontage



Nachher

822-31708  
822-14108

Version 01.2019 - BMW 5er G30/G31 Frontstoßstange - Letzte Revision: 23.06.2019, 12:00 Uhr